

2022



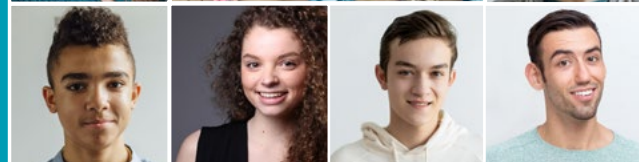
CONCOURS
Geipi Polytech

VOUS
PRÉPAREZ
UN **BAC**
GÉNÉRAL

DEVENEZ
INGÉNIEUR.E

34
ÉCOLES
D'INGÉNIEURS
PUBLIQUES
POST BAC

#acoustique
#aéronautique
#agroalimentaire
#aménagement
#automobile
#biologie
#électronique
#énergie
#environnement
#finance
#génie civil
#géomatique
#informatique
#innovation
#logistique
#maintenance
#matériaux
#mécanique
#optique
#plasturgie
#réseaux
#robotique
#santé
#sécurité
#télécommunications



À chacun son avenir

NOS CHIFFRES CLÉS



34

ÉCOLES D'INGÉNIEURS PUBLIQUES

NOS ÉCOLES...

23 700 étudiants

181 spécialités dont

64 par apprentissage (en cycle ingénieur)

5 600 diplômés par an

Entre **28** et **60** semaines de stages réparties sur les 5 années



...proposent des diplômes d'Etat reconnus par la Commission des titres d'ingénieur

...sont ouvertes au monde :

- ▶ **13,5%** des étudiants viennent de l'étranger
- ▶ **100%** des étudiants effectuent un séjour à l'étranger (études ou stage)
- ▶ **10%** des diplômés travaillent à l'international



...permettent aux étudiants de devenir entrepreneur

« J'ai obtenu le statut d'étudiante entrepreneuse en 2021. Mon projet d'entreprise, AP Engineering, était de devenir ingénieure course en freelance sur des compétitions automobiles en circuit comme en karting.

L'organisme PEPITE et l'ISAT m'ont beaucoup accompagnée dans mon projet. J'ai pu réaliser mon stage de fin d'études dans ma propre micro entreprise. Cela m'a permis de réellement me lancer, d'acquérir de l'expérience et d'augmenter mon portefeuille clients.

À l'heure du diplôme, j'ai concrétisé mon projet et je travaille aujourd'hui à plein temps avec de nouveaux objectifs afin de développer encore plus mon entreprise. »

Adeline, diplômée ISAT en 2021

...proposent des doubles diplômes en France ou à l'étranger : **171** étudiants ont obtenu un double diplôme en 2019

...prônent l'ouverture sociale : **30%** des nouveaux intégrés sont boursiers

...sont en lien avec la Recherche et l'innovation : Plus de **200** laboratoires de recherche associés

3596

PLACES OFFERTES
EN 2022

5

ANS D'ÉTUDES

...accueillent les sportifs de haut niveau

« J'ai commencé le sport à l'âge de 5 ans, je me suis rapidement orienté vers le trampolone.

En parallèle, l'ingénierie m'a toujours intéressé. J'ai donc intégré Polytech Nice Sophia, qui avait déjà organisé des aménagements pour des sportifs.

J'ai pu effectuer le cycle préparatoire en 3 ans, j'ai aussi pu choisir dans quel groupe j'allais suivre les cours et TD, afin de pouvoir organiser au mieux mon emploi du temps : durant les 6 ans passés à l'école, je m'entraînais 3h/jour, 6 jours/semaine, 49 semaines/an.

J'ai dû m'absenter pour participer à des compétitions internationales, mais j'ai toujours été soutenu par mes professeurs et responsables de département.

Ce double parcours a vraiment été une expérience incroyable dans ma vie et je le recommande à n'importe quel sportif de haut niveau. »

Bruno, diplômé Polytech Nice Sophia en 2020

...sont accessibles aux étudiants handicapés :

330 étudiants en situation de handicap poursuivaient leurs études en cycle ingénieur en 2019



...offrent une vie étudiante riche

« Au premier abord, la vie étudiante est perçue comme l'organisation de fêtes et d'activités de loisirs, mais c'est bien plus que ça !

Elle est rythmée au gré des différents événements organisés par le Bureau Des Élèves (BDE). Elle permet de tisser des liens entre étudiants et de partager sa passion (sport, musique, artistique...), ou encore de s'engager dans l'associatif.

Le BDE accompagne aussi les étudiants tout au long de leurs études en les conseillant notamment dans leur recherche de logement, mais également pour tout type d'informations comme l'accueil à l'école, les transports, les repas, etc. »

Émeline, présidente du BDE, EEIGM

ET APRÈS ?

81%

DES DIPLÔMÉS
TROUVENT UN EMPLOI
EN MOINS DE 2 MOIS



DONT

95%

EN CDI



LE SALAIRE MOYEN
DU 1^{er} EMPLOI
(AVEC PRIMES)

EN FRANCE :

34550 €



À L'ÉTRANGER :

39400 €

LES DIPLÔMÉS
PEUVENT
POURSUIVRE
LEURS ÉTUDES EN
DOCTORAT, EN ÉCOLE
DE MANAGEMENT, DE
COMMERCE...



MODALITÉS DU CONCOURS



Qui peut s'inscrire ?

- ▶ Les élèves de Terminale qui préparent un Baccalauréat Général dans un lycée français ou homologué par l'AEFE
- ▶ Les étudiants titulaires d'un Baccalauréat Général obtenu en 2021 dans un lycée français ou homologué par l'AEFE

FRAIS D'INSCRIPTION

- ▶ Non boursiers : 60 €
- ▶ Gratuit pour les candidats boursiers au moment de l'inscription



CONSEILS

Les écoles du concours Geipi Polytech souhaitent répondre à une demande croissante d'ingénieurs, tout en maintenant un objectif d'excellence quelle que soit l'origine des candidats.

Pour réussir pleinement vos études d'ingénieur dans nos écoles, il est conseillé d'avoir suivi :

En classe de Première :

- ▶ La spécialité mathématiques
- ▶ La spécialité physique-chimie
- ▶ Un 3^e enseignement de spécialité de votre choix

En classe de Terminale :

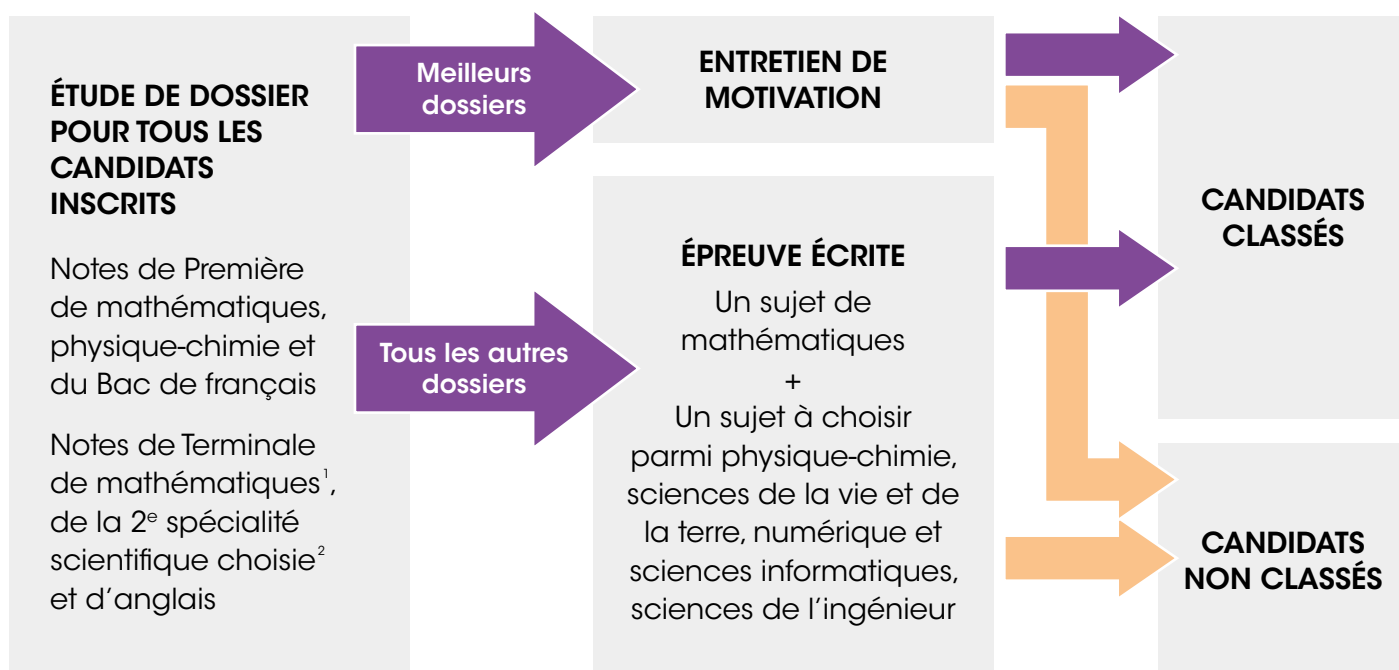
- ▶ La spécialité mathématiques complétée par l'une des spécialités suivantes :
 - ▶ Physique-chimie
 - ▶ Sciences de la vie et la terre
 - ▶ Numérique et sciences informatiques
 - ▶ Sciences de l'ingénieur
 - ▶ Biologie-écologie (lycées agricoles)
- ▶ Ou bien l'option maths complémentaires complétée par deux spécialités scientifiques

Quelques chiffres sur le concours 2021 :

- ▶ 72 % des candidats qui avaient suivi la spécialité maths + une spécialité scientifique en Terminale étaient admissibles*
- ▶ 37 % des candidats qui avaient suivi l'option maths complémentaires + deux spécialités scientifiques en Terminale étaient admissibles*
- ▶ 24 % des candidats qui avaient suivi la spécialité mathématiques + une spécialité non scientifique étaient admissibles*

*A une ou plusieurs de nos écoles

DÉROULEMENT DU CONCOURS



¹ Spécialité mathématiques ou option maths complémentaires

² Parmi les spécialités physique-chimie, sciences de la vie et de la terre, numérique et sciences informatiques, sciences de l'ingénieur ou biologie-écologie



Rendez-vous sur le site web du concours www.geipi-polytech.org pour connaître toutes les modalités d'inscription

CALENDRIER 2022

Inscription au concours A noter : le concours Geipi Polytech compte comme un seul vœu	Du 20 janvier au 29 mars	www.parcoursup.fr
Confirmation des vœux	Jusqu'au 7 avril	www.parcoursup.fr
Décision du jury suite à l'étude des dossiers	Mi-avril	www.geipi-polytech.org (Espace Candidat)
Epreuve écrite	Mercredi 4 mai après-midi	150 centres en France et à l'étranger
Entretien de motivation	Entre le 20 avril et le 12 mai	Dans les écoles du Geipi Polytech
Résultats	A partir du 2 juin	www.parcoursup.fr

LES ÉCOLES

AgroSup Dijon - Institut Agro

25 places 25 BIO

Institut Nat. Sup. des Sciences Agronomiques, de l'Alimentation et de l'Environnement

Ingénieurs en agroalimentaire ou agronomie (parcours BIO) : territoire, environnement, agroenvironnement, productions animales, procédés alimentaires, nutrition, sensorialité, santé.

Tél. 03 80 77 40 26 | recrutement-CyPI@agrosupdijon.fr

EEIGM Nancy - Groupe INP

82 places

Ecole Européenne d'Ingénieurs en Génie des Matériaux

Formation pluridisciplinaire pour créer les matériaux du futur (conception, propriétés physico-chimiques, recyclage), langues et cultures européennes (2 à 4 semestres à l'international).

Tél. 03 72 74 39 00 | eeigm-admission-1A@univ-lorraine.fr

ENIB Brest

120 places

Ecole Nationale d'Ingénieurs de Brest

Ingénieurs généralistes de terrain en électronique, informatique et mécatronique, au service de l'entreprise et en lien avec une recherche de haut niveau. 15 mois de stage, alternance en 5^e année.

Tél. 02 98 05 66 13 | scolarite@enib.fr

ENIM Metz

124 places

Ecole Nationale d'Ingénieurs de Metz

Formation d'ingénieurs généralistes en génie mécanique et industriel personnalisable : 4 parcours en 4^e année, 15 en 5^e année, 15 mois en entreprise, 1 semestre à l'international.

Tél. 03 72 74 87 18 | enim-admissions-contact@univ-lorraine.fr

ENISE Saint-Etienne

116 places

Ecole Nationale d'Ingénieurs de Saint-Etienne, école interne de l'Ecole Centrale de Lyon

Ingénieurs de spécialités en génie mécanique (conception, production-industrialisation, génie industriel), génie civil (bâtiments, ouvrages et travaux publics, écoconstruction-bois-environnement) et génie physique.

Tél. 04 77 43 84 84 | concourspostbac@enise.fr

ENSGSI Nancy - Groupe INP

40 places

Ecole Nationale Supérieure en Génie des Systèmes et de l'Innovation

Innovation au service du développement des entreprises. Formation scientifique et managériale. Parcours internationaux personnalisés. Débouchés dans tous secteurs d'activités.

Tél. 03 72 74 35 11 | ensgsi-recrutement@univ-lorraine.fr

ENSIBS Lorient-Vannes

60 places

Ecole Nationale Supérieure d'Ingénieurs de Bretagne Sud

Formations en mécatronique, génie industriel 4.0, cybersécurité du logiciel, cyberdéfense et génie civil 4.0. L'accès à la spécialité cyberdéfense est soumis à une sélection et à la signature d'un contrat d'apprentissage.

Tél. 02 97 88 05 59 | ensibs.geipi@listes.univ-ubs.fr

ENSIM Le Mans

45 places

Ecole Nationale Supérieure d'Ingénieurs du Mans

Formations en vibrations-acoustique, capteurs, mesures et instrumentation, informatique, systèmes temps réel et embarqués, interaction personnes systèmes.

Tél. 02 43 83 39 60 | ensim-recrut@univ-lemans.fr

ESGT Le Mans

35 places

Ecole Supérieure d'ingénieurs Géomètres et Topographes

Formation unique et pluridisciplinaire en sciences de la mesure, géomatique, modélisation numérique, environnement, aménagement des territoires, systèmes d'information géographique et expertise foncière.

Tél. 02 43 43 31 00 | esgt@esgt.cnam.fr

ESIREM Dijon

90 places

Ecole Supérieure d'Ingénieurs Numérique et Matériaux

Formation numérique : sécurité et qualité des réseaux, systèmes embarqués, big data, cloud computing, logiciels, applications mobiles. Formation matériaux : cycle de vie du matériau, recyclage, développement durable.

Tél. 03 80 39 60 09 | esirem@u-bourgogne.fr

ESIROI La Réunion

36 places

Ecole Supérieure d'Ingénieurs Réunion Océan Indien

Formations en agroalimentaire, bâtiment et énergie, informatique et télécommunications.

Tél. 02 62 48 33 43 | admission.ingenieur-esiroi@univ-reunion.fr

Grenoble INP - Esisar Valence

60 places

Ecole nationale supérieure des systèmes avancés et réseaux

L'école forme des ingénieurs de haut niveau dans les domaines cyber-physique, intégrant électronique, informatique, automatique et technologies embarquées. Débouchés dans tous les secteurs d'activités.

Tél. 04 75 75 94 53 | admission@esisar.grenoble-inp.fr

IMT Nord Europe

100 places

Ecole généraliste de l'institut Mines-Télécom

Formation dans les domaines : numérique, industrie et services, énergie et environnement, éco-matériaux, industrie et génie civil.

Tél. 03 20 33 55 77 | admissions@imt-nord-europe.fr

INP-ENIT Tarbes

150 places

Ecole Nationale d'Ingénieurs de Tarbes

Formation d'ingénieurs généralistes dans les domaines du génie mécanique (modélisation, conception, fabrication...) et du génie industriel (organisation, qualité, management...). Mais aussi : matériaux, robotique, BTP. Le statut apprenti est possible à partir de la 3^e année.

Tél. 05 62 44 27 04 | admissions@enit.fr

ISAT Nevers

85 places

Institut Supérieur de l'Automobile et des Transports

Métiers de l'automobile et des transports : R&D, conception en bureau d'études, industrialisation, fabrication, logistique, achats, management.

Tél. 03 86 71 50 00 | scolarite.isat@u-bourgogne.fr

ISEL Le Havre

45 places

Institut Supérieur d'Etudes Logistiques

Formation unique, polyvalente, internationale et mixte en génie logistique et industriel, débouchant sur plus de 30 métiers. Gestion des flux, organisation et technique.

Tél. 02 32 74 49 00 | isel_admission@univ-lehavre.fr

ISTY Mantes-Vélizy

35 places

Institut des Sciences et Techniques des Yvelines de l'Université de Versailles-Saint-Quentin

Formations en informatique, mécatronique, systèmes embarqués et systèmes numériques pour la production industrielle.

Tél. 01 39 25 38 54 ou 33 09 | cpi@isty.uvsq.fr

Sup Galilée Paris

52 places

Ecole d'ingénieurs de l'université Sorbonne Paris Nord

Formations en énergétique (bâtiment, procédés), informatique, instrumentation (génie biomédical, systèmes embarqués), mathématiques appliquées & calcul scientifique (modélisation, finance), télécommunications et réseaux.

Tél. 01 49 40 33 75 | geipi.sup.galilee@univ-paris13.fr

Télécom Saint-Étienne

64 places

Formations en télécommunications, réseaux, web technologies, informatique appliquée, électronique et systèmes embarqués, imagerie numérique, data engineering, vision et photonique.

Tél. 04 77 91 58 84 | concours@telecom-st-etienne.fr

Polytech Angers

94 places 32 BIO

Ecole polytechnique de l'université d'Angers

Formations en automatique, robotique, informatique d'entreprise, réalité virtuelle, cyber-sécurité - qualité, innovation, fiabilité - génie biologique et santé - bâtiment, exploitation, maintenance, sécurité.

Tél. 02 44 68 75 00 | admission@polytech-angers.fr

Polytech Annecy-Chambéry

115 places

Ecole polytechnique de l'université de Savoie Mont Blanc

Formations en bâtiment écoconstruction énergie / écologie industrielle et territoriale / informatique données usages / mécanique mécatronique matériaux composites / systèmes numériques instrumentation.

Tél. 04 50 09 66 11 | admission@polytech-annecy-chambery.fr

Polytech Clermont-Ferrand

110 places 30 BIO

Ecole polytechnique de l'université Clermont Auvergne

Formations en génie biologique, génie civil, génie électrique, mathématiques appliquées et matériaux.

Tél. 04 73 40 75 07 | admissions.polytech@uca.fr

Polytech Grenoble

120 places

Ecole polytechnique de l'université Grenoble Alpes

Formations en géotechnique, informatique, prévention des risques, matériaux, santé, informatique et électronique des systèmes embarqués.

Tél. 04 76 82 79 04 | admission@polytech-grenoble.fr

Polytech Lille

145 places 25 BIO

Ecole polytechnique de l'université de Lille

Formations en génie civil, géomatique et génie urbain, matériaux, mécanique, systèmes embarqués, génie biologique et alimentaire, informatique et statistique, instrumentation et ingénierie d'affaires, production.

Tél. 03 28 76 73 17 | admission@polytech-lille.fr

Polytech Lyon

112 places

Ecole polytechnique de l'université Lyon 1

Formations en informatique, génie biomédical, matériaux, mathématiques appliquées, mécanique, génie industriel.

Tél. 04 72 43 27 12 | admission@polytech-lyon.fr

Polytech Marseille

180 places

Ecole polytechnique d'Aix-Marseille université

Formations en génie biologique, génie biomédical, génie civil, informatique, matériaux, mécanique et énergétique, génie industriel, microélectronique, télécommunications, systèmes numériques (habilitation Cti en cours).

Tél. 04 91 82 85 04 | admission@polytech-marseille.fr

Polytech Montpellier

180 places 25 BIO

Ecole polytechnique de l'université de Montpellier

Formations en microélectronique, informatique, matériaux, mécanique, génie de l'eau, génie biologique et agroalimentaire. Quatre de ces parcours sont accessibles par la voie de l'apprentissage.

Tél. 04 67 14 31 60 | polytech-admission@umontpellier.fr

Polytech Nancy

140 places

Ecole polytechnique de l'université de Lorraine

Formations en énergie, mécanique, matériaux, environnement, maintenance, management opérationnel, maîtrise des risques, logistique, informatique, réseaux, intelligence artificielle, objets connectés, big data, robotique.

Tél. 03 72 74 68 36 ou 37 | polytech-nancy-concours@univ-lorraine.fr

Polytech Nantes

144 places

Ecole polytechnique de l'université de Nantes

Formations en électronique et technologies numériques, énergie électrique, génie civil, génie des procédés et bioprocédés, informatique, matériaux, thermique-énergétique.

Tél. 02 40 68 32 00 | admission@polytech-nantes.fr

Polytech Nice Sophia

120 places

Ecole polytechnique d'université Côte d'Azur

8 spécialités : bâtiments, génie biologique, électronique, électronique et informatique industrielle, ingénierie de l'eau, informatique, mathématiques appliquées, robotique.

Tél. 04 89 15 40 00 | admission@polytech-nicesophia.fr

Polytech Orléans

180 places

Ecole polytechnique de l'université d'Orléans

7 spécialités : génie civil, génie industriel, génie physique et systèmes embarqués, mécanique et matériaux, énergétique, management de la production et smart building.

Tél. 02 38 41 70 52 | admissions.polytech@univ-orleans.fr

Polytech Paris-Saclay

130 places

Ecole polytechnique de l'université de Paris-Saclay

Formations en électronique et systèmes robotisés, informatique, matériaux : mécanique et énergie, et en photonique et systèmes optroniques.

Tél. 01 69 33 86 00 | recrut-peip.polytech@universite-paris-saclay.fr

Polytech Sorbonne

145 places 30 BIO

Ecole polytechnique de Sorbonne université

Formations en mathématiques appliquées, agroalimentaire, électronique et informatique, matériaux, mécanique, robotique et sciences de la Terre.

Tél. 01 44 27 48 83 | sciences-polytech-admission@sorbonne-universite.fr

Polytech Tours

150 places

Ecole polytechnique de l'université de Tours

Formations en électronique et génie électrique, génie de l'aménagement et de l'environnement, informatique, informatique industrielle, mécanique et génie mécanique, mécanique et matériaux, biotechnologie et bioproduction (habilitation Cti en cours).

Tél. 02 47 36 14 47 | admission@polytech-tours.fr

QU'EST-CE QU'UN INGÉNIEUR ?

Un ingénieur est une personne qui participe au progrès. C'est à lui que l'on fait appel lorsqu'il s'agit de résoudre des problèmes techniques ou technologiques de haut niveau mais aussi d'innover et de préparer le monde de demain.

Les fonctions que l'ingénieur exerce et les secteurs d'activité dans lesquels il évolue sont très variés : aéronautique, électronique, énergie, environnement, finance, génie civil, logistique, télécommunications, transport...

Pour mener à bien les projets qui lui sont confiés, l'ingénieur doit posséder des compétences scientifiques, techniques, économiques, managériales et humaines.

NOS ÉVÈNEMENTS

- **Le 1^{er} mercredi de chaque mois** (de novembre à avril) : Chat en direct sur notre site geipi-polytech.org
- **11 décembre** : Salon Concours et Prépas de L'Étudiant à Paris
- **15 décembre** : Le Grand Oral sur le site de Campus Channel
- **4 - 5 février** : Salon Your Future à Paris
- **19 mars** : Forum virtuel du concours sur le site geipi-polytech.en-virtuel.fr

Et rendez-vous sur notre site geipi-polytech.org

pour consulter les fiches détaillées de chaque école, les dates des Journées Portes Ouvertes, des témoignages, l'actualité du concours...



Suivez notre actualité
sur les réseaux



DÉROULEMENT DES ÉTUDES

Les 34 écoles du Geipi Polytech sont des écoles en 5 ans. Les 2 années de cycle préparatoire sont intégrées dans l'école d'ingénieurs ou adossées à un parcours de Licence scientifique, avec un complément de formation dans l'école.

Les étudiants ont la possibilité de suivre les 5 années de formation au sein de la même école. Mais ils peuvent également, en fonction de leurs souhaits d'orientation et sous réserve de validation préalable des écoles concernées, personnaliser leur parcours en demandant à intégrer une autre école du groupement Geipi Polytech dès la fin de la 1^{ère} année.

Dans le cas des 15 écoles du réseau Polytech, les étudiants intègrent un PeiP (Parcours des écoles d'ingénieurs Polytech) pendant 2 ans. Les élèves ayant validé leur PeiP auront accès au cycle ingénieur des 15 écoles Polytech.

